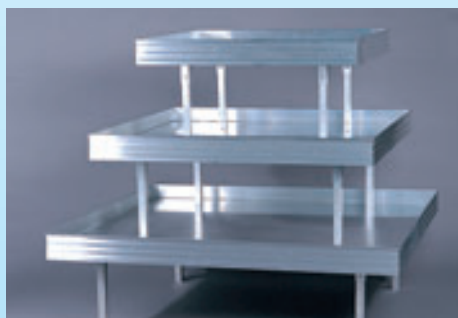




**Verkaufstische**  
**Anstautische**  
**Klapptische**  
**Elementtische**  
maßgeschneidert –  
nach Ihren Wünschen



*Die richtige  
Entscheidung!*



### Typ NP/EF

mobil oder feststehend



*Wir fertigen diese Tische  
auch speziell nach  
Ihren Größenangaben!*

**Stabiler Grundrahmen komplett verschweißt mit Längs- und Querverbindung** aus feuerverzinktem Stahl.

(Auf Wunsch auch aus Aluminium), mit eingesteckten Seitenteilen.

Aufbau für Wanne komplett aus Aluminium. Eingelegte Ebbe/Flut Kunststoffwanne.

Oberrahmen **komplett verschweißt**, kein Stecksystem.

Formschöner, profilierter Rand.

#### Standardausführungen

mit Ebbe/Flut-Belag; in grau, wasserdicht.

Länge x Breite mm mm	Länge x Breite mm mm	Länge x Breite mm mm
2.020 x 1.020	3.020 x 1.020	*4.020 x 1.020
2.020 x 1.220	3.020 x 1.220	*4.020 x 1.220
2.020 x 1.620	3.020 x 1.620	*4.020 x 1.620
2.520 x 1.020	3.520 x 1.020	
2.520 x 1.220	3.520 x 1.220	
2.520 x 1.620	3.520 x 1.620	

#### Sonderausstattung

- Einrichtung für **Höhenverstellung**
- Bereifung 125 mm, 4 Lenkrollen, 2 mit Feststeller
- **Tischaufsatz** für Ebbe/Flut-Wanne mit Fußplatte
- **Wasserablauf** einfach
- **Wasserablauf** GK-Anschluß
- **Wasserablauf** Ebbe/Flut
- größere Bereifung (160 mm)
- Zwischenabstützung zu empfehlen bei Tischen mit \*



# Verkaufstische für die mobile Präsentation

formschön – robust – stabil – flexibel – pflegeleicht

## Typ NP

**mobil oder feststehend**

Stabiler Grundrahmen **komplett verschweißt** aus feuerverzinktem Stahl

(Auf Wunsch auch aus Aluminium), mit eingesteckten Seitenteilen.

Aufbau für Wanne komplett aus Aluminium.

Oberrahmen komplett verschweißt, kein Stecksystem.

Formschöner, profilierter Rand, mit großzügigen Radiusecken (Schutzkante).

Bereifung: 125 mm, 4 Lenkrollen,  
2 mit Feststellbremsen



*Wir fertigen diese Tische  
auch speziell passend für Ihre  
räumlichen Gegebenheiten!*

### KANO-Standardausführung:

mit Aluminium-Blechbelag  
wasserdicht mit eingebautem Wasserablauf

Länge x Breite	mm	mm
----------------	----	----

2.000 x 1.000

2.500 x 1.250

3.000 x 1.500

\*4.000 x 1.500

\*4.000 x 2.000

### Sonderausstattungen:

- Einrichtung für **Höhenverstellung** (S. 8)
- Ohne Rollen als feststehende Tische
- Tischaufsätze (S. 16)
- **Klappbare Füße** (S. 4)
- **Wasserablauf** einfach (S. 12)
- **Wasserablauf** GK-Anschluß (S. 12)
- größere Bereifung (160 mm)  
zu empfehlen bei Tischen mit \*
- Zwischenabstützung  
zu empfehlen bei Tischen mit \*

## Typ NP/K

mobil oder feststehend

– einfach – praktisch – gut !

Stabile Verkaufstische aus Aluminium, mit klappbaren Füßen aus verzinktem Stahl.

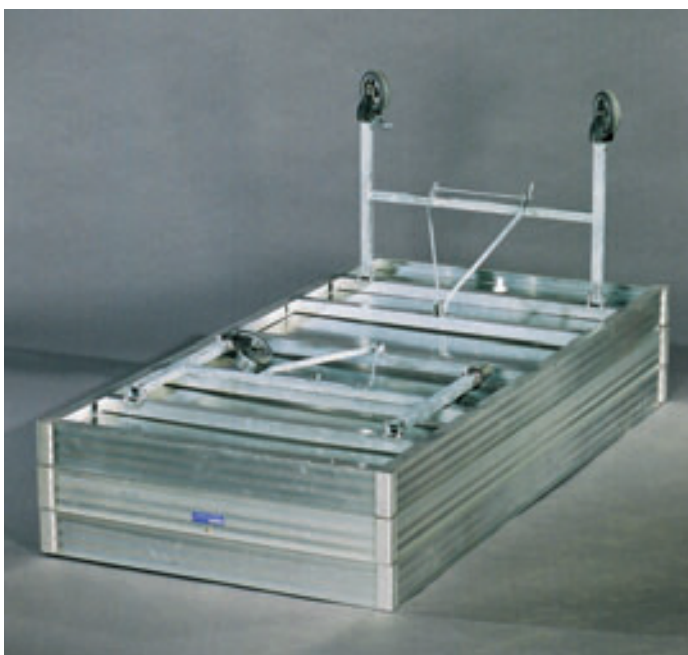
Formschöner profilierter Rand.

Ausdrehbare Kunststofffüße zum Justieren (s. S. 22).

*Wir liefern auch nur Wannen ohne Füße !*



Verkaufstisch NP – klappbare Füße – ohne Rollen



Verkaufstisch NP mit klappbaren Füßen gestapelt

## KANO Standardausführungen

mit Aluminium-Blechbelag  
wasserdicht

Länge x Breite  
mm mm

2.000 x 1.000  
2.500 x 1.250  
3.000 x 1.500

Mit Ebbe/Flut Belag  
grau, wasserdicht

Länge x Breite  
mm mm

2.020 x 1.020  
2.020 x 1.220  
2.020 x 1.620  
2.520 x 1.020  
2.520 x 1.220  
2.520 x 1.620  
3.020 x 1.020  
3.020 x 1.220  
3.020 x 1.620

### Zubehör:

Bereifung 125 mm, 4 Lenkrollen, 2 mit Feststeller

**Wasserablauf**, einfach

**Wasserablauf** GK-Anschluß

**Wasserablauf** Ebbe/Flut Ventil

### Elementtische mit Steckfüßen

Preiswertes Tischsystem

Typ NP/E



*Sondermaße  
möglich*

**Standardmaße:**

Länge x Breite  
mm mm

- 2.000 x 1.000 4 Füße
- 2.500 x 1.250 4 Füße
- 3.000 x 1.500 6 Füße

**Ausführung:**

Stabiles Tischgestell aus Aluminium, mit profiliertem Rand.  
Belag: Aluminiumblech – wasserdicht oder Ebbe/Flut Belag.  
Einsteckbare Füße aus Aluminium-Vierkantrrohr.  
Ausdrehbare Kunststoffteller als Höhenverstellung.

**Zubehör:** Wasserablauf



# Elementtische

**Kombinierbar – stapelbar – zerlegbar – optimale Präsentation**

## Typ NP/E

Stabiles Tischgestell aus Aluminium, mit profiliertem Rand. Belag: Aluminiumblech, wasserdicht. Einsteckbare FüÙe mit Justierung, Bequemes Zerlegen.



Elementtische

**Dreieck- Viereck- und  
Rechteckform  
auch in Farbe lieferbar !**

Die Tische können nebeneinander und aufeinander gestellt werden. Dadurch sind vielseitige Gestaltungsvarianten möglich!

### Elementtische Typ NP/E

Stabiles Tischgestell aus Aluminium, mit profiliertem Rand.

Belag: Aluminiumblech – wasserdicht.

Einsteckbare FüÙe. – Ausdrehbare KunststofffüÙe zum Justieren (s. unten).

Bequemes Zerlegen.



Typ NP/E Dreieck – gestapelt



Typ NP/E Viereck mit Rollen

#### StandardmaÙe:

##### NP/E Viereck

Länge x Breite x Höhe  
mm mm mm

750 x 750 x 300  
1.000 x 1.000 x 300  
1.250 x 1.250 x 300  
1.500 x 1.500 x 300

##### NP/ED Dreieck

Länge x Breite x Breite x Höhe  
mm mm mm mm

1.000 x 1.000 x 1.400 x 300  
1.250 x 1.250 x 1.760 x 300  
1.500 x 1.500 x 2.150 x 300

##### NP/ER Rechteck

Länge x Breite x Höhe  
mm mm mm

750 x 1.000 x 300  
1.000 x 1.250 x 300  
1.000 x 1.500 x 300  
1.250 x 1.500 x 300

FuÙhöhe 300 mm ist Standard.

Andere FuÙhöhen lieferbar: 400, 500, 600, 700 und 800 mm.



Detail Stellfuß

#### Zubehör:

- Wasserablauf, einfach
- Wasserablauf GK-Anschluß
- Bereifung: 125 mm



Typ NP/E Dreieck – pulverbeschichtet

# Sechsecktische

## Typ NP/ES oder NP/EB

Formschöne Sechsecktische aus Aluminium mit wasserdichter Wanne. Einsteck-FüÙe mit Justierteller. Leicht zerlegbar. Höhe nach Wunsch.

### StandardmaÙe:

#### NP/ES

##### Sechseck

- Ø 750 mm
- Ø 1.000 mm
- Ø 1.250 mm
- Ø 1.500 mm

#### NP/EB

##### Sechseck-Anstelltisch

- Ø 1.000 mm
- Ø 1.250 mm
- Ø 1.500 mm



### Sonderausstattung (NP/ES und NP/EB)

- Wasserablauf
- Pulverbeschichtung

Lieferung aller Tische und Zubehör ohne Dekoration



## Holztische H/T

### In verschiedenen Varianten

Material: Massivholz, 20 mm, Fichte / Tanne  
2 mal lasiert (Holzschutzmittel gegen Feuchtigkeit)



*Sondermaße  
möglich*

#### Standardmaße:

1.000 x 400 mm	1.250 x 400 mm	1.500 x 400 mm
1.000 x 530 mm	1.250 x 530 mm	1.500 x 430 mm
1.000 x 670 mm	1.250 x 670 mm	1.500 x 670 mm
1.000 x 810 mm	1.250 x 810 mm	1.500 x 810 mm
1.000 x 950 mm	1.250 x 950 mm	1.250 x 950 mm

Fußhöhen: 400 mm, 500 mm, 600 mm, 700 mm

Qualität hat ein Zuhause **KANO**

## Holzpräseniter H/P

Stabiles Aluminium Grundgestell mit 25 mm starkem Bankirai Holzbelag



#### Standardmaße:

Art.-Nr. H/P 60	600 x 600 mm
Art.-Nr. H/P 75	750 x 750 mm
Art.-Nr. H/P 90	900 x 900 mm

Fußhöhen: 300 mm, 400 mm, 500 mm, 600 mm

## Anstautische

mobil oder feststehend

### Typ NP/A

Stabile, verstärkte, höhenverstellbare Grundkonstruktion mit oder ohne Rollen.  
Belag: Ebbe/Flut, Kunststoffplatten in grau oder Alublechbelag.

Die Tische können in folgenden Standardbreiten geliefert werden:

1.020 mm	1.520 mm	1.820 mm
1.220 mm	1.620 mm	1.920 mm
1.420 mm	1.720 mm	2.020 mm

Preis je nach Ausführung auf Anfrage.

*Beachten Sie die  
solide Verarbeitung für  
höchste Ansprüche!*

Die Tische sind in allen jeweiligen Längen lieferbar! – Bis 4000 mm fahrbar.



Typ NP/A mit Rollen



Typ NP/A mit Gardena-Anschluss



Typ NP/A Unterkonstruktion



Typ NP/A Detail (Rad/Unterbau)

## Alu-Gewächshaustische Typ NP/GT



### Ausführung:

Hochwertige, stabile Unterkonstruktion aus 40 mm Vierkanthrohr, mit Diagonalverband.  
Stabiler Tischoberrahmen aus Aluminium Spezial-Profil.  
Abstand der Doppel T-Träger im Oberrahmen max. 500 mm.  
Keine direkte Dauerverbindung zwischen verzinktem Stahl und Aluminium.  
Korrosionsschutz durch Spezial-Polyamidaufnahme.  
Problemlose Selbstmontage.  
Optisch ansprechend durch gerundete Ecken und profilierten Rand.  
Individuelle Größen und Ausführungen.  
**Mit Verrollmechanismus durch Rundrohre**  
(siehe Detail)



### Lieferbare Tischbeläge:

- Ebbe/Flut Wanne
- Gitterbelag verzinkt
- Gitterbelag VA
- Aluminiumblech
- Alu-Rinnen

Preis je nach Ausführung auf Anfrage.



### Wasserspeichermatten



#### Vivaplust

Material: aus UV-stabilisiertem PP Bändchengewebe und einem 200 g/m<sup>2</sup>-Vlies aus synthetischem Material mit Kapillarwirkung. Sie sind langlebig und lassen sich mit der Bürste oder mit dem Hochdruckreiniger reinigen.

Maße: lieferbare Breite 2.000 mm

Wasserspeicher: ca. 3 l/m<sup>2</sup>

#### Vivapol (ohne Abb.)

Material: Bewässerungsmatte aus synthetischen Fasern

Maße: lieferbare Breite 2.000 mm

#### Standard (ohne Abb.)

Material: Bewässerungsmatte aus recyceltem Textilmaterial

Maße: lieferbare Breite 2.000 mm

Qualität hat ein Zuhause **KANO**



### Höhenverstellung für Tische

#### Art.-Nr. NP/H

Die Tische NP, NP/EF, NP/A und NP/R 132, 134 und 135 können mit einer Höhenverstellung geliefert werden. Ein Spezial-Polyamidschuh verbindet das Stahluntergestell mit der Aluminiumwanne.

Alle Tische können mit verschiedenen Wasserabläufen geliefert werden:

#### Art.-Nr. 170 WA

Wasserablauf einfach

#### Art.-Nr. 170 WA/GK

Wasserablauf mit GK Anschluss

#### Art.-Nr. 170 WA/EF

Wasserablauf Ebbe/Flut

#### Art.-Nr. 170 WA/Q (ohne Abb.)

Quick Ventil



### Wasserpflanzentisch

Typ NP/W

**mobil oder feststehend**

- Stabile, feuerverzinkte Grundkonstruktion. Seitenteile im Steckverfahren.
- Formschön, robust und pflegeleicht.
- Grundrahmen für wasserdichte Aluminiumwanne aus Spezial-Profil.
- Abstand der Doppel T-Träger von 300 – 500 mm je nach Tischgröße.
- Ecken verschweißt mit aufgesetztem Winkel.
- Eingelegte wasserdichte Wanne aus 2,0 mm Aluminiumblech für Seerosen und andere Wasserpflanzen.

Länge x Breite mm mm	Randhöhe mm
1.800 x 800	250
2.400 x 800	250
2.500 x 1.200	250
3.000 x 1.200	250

**Zubehör:**

- Wasserablauf
- Bereifung: Ø 125 mm  
4 Lenkrollen,  
davon 2 mit Bremse

### Tauchtisch

**Art.-Nr. 136**

- Feuerverzinkte Stahlkonstruktion
- Stabile, abnehmbare Aluminiumwanne
- Wasserablauf – GK-Anschluss
- Abnehmbare Gitteretage
- Als Verkaufstisch für Wasserpflanzen geeignet
- Bereifung: Ø 125 mm  
4 Lenkrollen,  
davon 2 mit Bremse

**Art.-Nr. 136**

Länge: 1.260 mm  
Breite: 625 mm  
Höhe: 770 mm  
Wanne: 1.260 x 625 x 245 mm

**Art.-Nr. 136 A**

Länge: 1.560 mm  
Breite: 625 mm  
Höhe: 770 mm  
Wanne: 1.560 x 625 x 245 mm



## Bewässerung kein Problem!

Alle *KANO*-Verkaufstische können mit einer **automatischen Bewässerung** ausgestattet werden.

Zubehör, passend zu allen Tischen

Wanne 160 Liter  
Wanne 220 Liter

**S-Pumpe** mit Tischeinlauf  $\frac{3}{4}$  Zoll  
Schlauch und Trockenlaufschutz

**E-Pumpe** mit Tischeinlauf  $\frac{3}{4}$  Zoll  
Edelstahlgehäuse  
Schlauch und Trockenlaufschutz



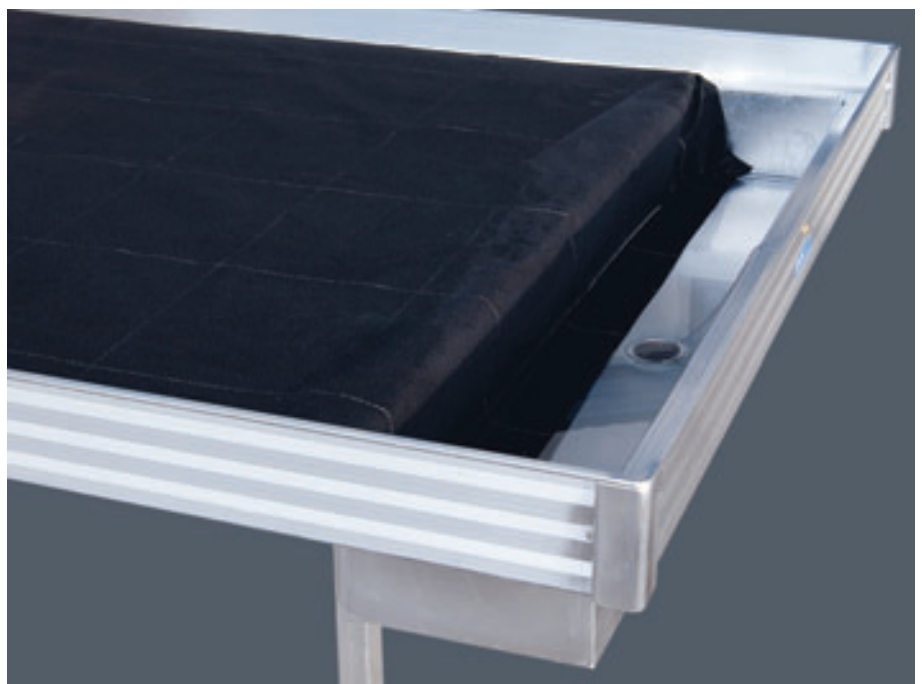
## Wassersammelrinne

passend für alle *KANO*-Tische

Volumen nach Bedarf

**Zubehör:**

Wasserablauf einfach  
Wasserablauf GK Kupplung



## Schilderhalter

zum Aufstecken auf den Tischrand  
oder an Kunststoffkisten

- Art.-Nr. 8116** – Größe: 21,5 x 15 cm  
DIN A 5
- Art.-Nr. 8116 L** – Größe: 21,8 x 15,5 cm  
DIN A 5, **laminiert**
- Art.-Nr. 8118** – Größe: 29 x 21 cm  
DIN A 4
- Art.-Nr. 8118 L** – Größe: 30,5 x 21,7 cm  
DIN A 4, **laminiert**



## Schilderhalter

bestehend aus:

- Art.-Nr. 814** – Fuß einfach
- Art.-Nr. 814/1** – Fuß doppelt
- Art.-Nr. 850/4** – Stab Länge: 40 cm
- Art.-Nr. 850/5** – Stab Länge: 50 cm
- Art.-Nr. 850/6** – Stab Länge: 60 cm
- Art.-Nr. 850/7** – Stab Länge: 70 cm
- Art.-Nr. 850/8** – Stab Länge: 80 cm

Halterungen für Bilder, einseitig zu beschildern,  
mit Laschen zum Aufstecken auf Stäbe Nr. 850

- Art.-Nr. 8100** – Größe: 21,5 x 15 cm  
DIN A 5
- Art.-Nr. 8100 L** – Größe: 21,8 x 15,5 cm  
DIN A 5, **laminiert**
- Art.-Nr. 820** – Größe: 29,7 x 21 cm  
DIN A 4
- Art.-Nr. 820 L** – Größe: 30,5 x 21,7 cm  
DIN A 4, **laminiert**



Lieferung aller Tische und Zubehör ohne Dekoration.



### Tischauszeichnungssystem

– verzinkte Ausführung –

**Art.-Nr. 845** – Plattenschuh

**Art.-Nr. 910** –

Senkrechtrrohr, Länge: 750 mm  
(oder nach Wunsch)

**Art.-Nr. 915/100** –

Querrohr, Länge: 1000 mm

**Art.-Nr. 915/150** –

Querrohr, Länge: 1500 mm

**Art.-Nr. 915/200** –

Querrohr, Länge: 2000 mm

**Art.-Nr. 915/250** –

Querrohr, Länge: 2500 mm

**Art.-Nr. 915/300** –

Querrohr, Länge: 3000 mm

**Halteungen für Bilder,  
beidseitig zu beschildern**

**Art.-Nr. 813/15** –

Größe: 21,5 x 15 cm, DIN A 5

**Art.-Nr. 813/15 L** –

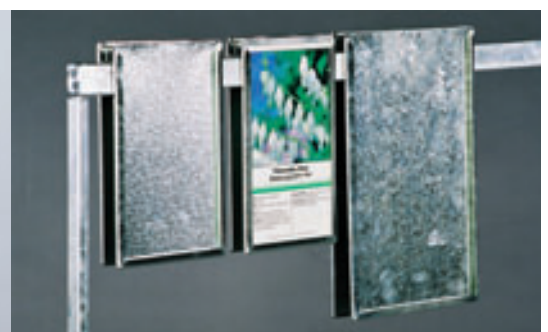
Größe: 21,8 x 15,5 cm, DIN A 5  
**laminiert**

**Art.-Nr. 823/15** –

Größe: 29,7 x 21 cm, DIN A 4

**Art.-Nr. 823/15 L** –

Größe: 30,5 x 21,7 cm,  
DIN A 4 **laminiert**



### Abnehmbare Holzverkleidung

passend für alle Tische  
bis 4 m Länge



### Tischzubehör

#### Ampelhalter Art.-Nr. NP/AH

Stabile, feuerverzinkte Stahlrohrkonstruktion zum Einstellen in die Tische, oder zum seitlichen Einstecken (dadurch in der Höhe verstellbar) siehe Abbildung.

Artikel	Länge mm	Breite mm	Höhe mm
<b>NP/AH 150</b>	1.500 x	1.000 x	1.600
<b>NP/AH 200</b>	2.000 x	1.000 x	1.600
<b>NP/AH 250</b>	2.500 x	1.250 x	1.600
<b>NP/AH 300</b>	3.000 x	1.250 x	1.600

#### NP/RH

Spezial-Halter verzinkt mit Anschraubplatte.



#### Tischaufsatz Typ NP/TA

Stabile, feuerverzinkte Füße aus Stahlrohr.  
Wasserdichte Aluminiumwanne.  
Standardbreite 320 mm  
(andere Breiten möglich).

Artikel	Länge mm	Breite mm	Höhe mm
<b>NP/TA 150</b>	1.500 x	320 x	740
<b>NP/TA 200</b>	2.000 x	320 x	740
<b>NP/TA 250</b>	2.500 x	320 x	740
<b>NP/TA 300</b>	3.000 x	320 x	740

**Zubehör:** Wasserablauf, einfach  
Wasserablauf GK-Anschluß



#### Schattierbügel

Alle Tische können mit Schattierbügel geliefert werden. Die Bügel werden aus 20 mm feuerverzinktem Rohr hergestellt. Durch seitliche Rohraufnahmen, die an den Tischrahmen befestigt werden, ist eine Höhenverstellung möglich.

Artikel	Breite mm	Höhe mm
<b>NP/SB 100</b>	1.000 x	800
<b>NP/SB 125</b>	1.250 x	800
<b>NP/SB 150</b>	1.500 x	800
<b>NP/SB 160</b>	1.600 x	800

#### Art.-Nr. NP/RH

Spezial-Halter für Schattierbügel zum seitlichen Anschrauben an dem Randprofil mittels Platte.



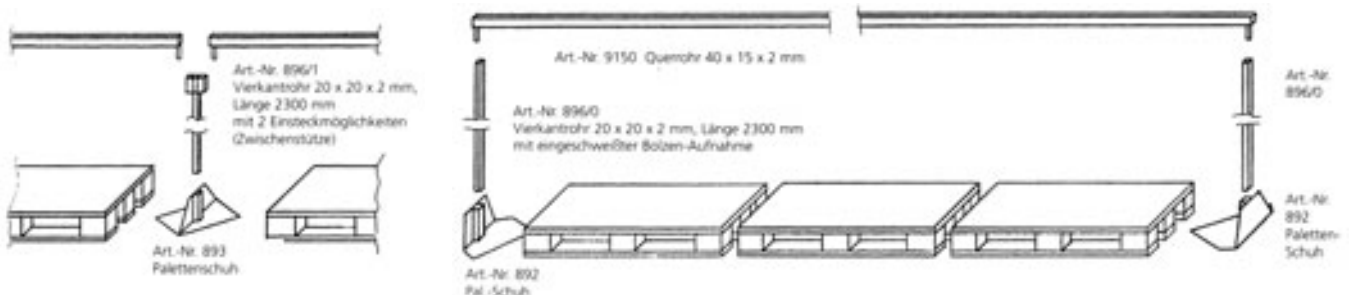
## Auszeichnungssysteme



### Euro-Palettenstraße

<b>Art.-Nr.</b>	<b>Bezeichnung</b>	<b>9150/2</b>	Querrohr	Länge: 2.501 - 3.000 mm
<b>892</b>	Palettenschuh	<b>9150/3</b>	Querrohr	Länge: 3.001 - 3.500 mm
<b>893</b>	Mittelschuh	<b>9150/4</b>	Querrohr	Länge: 3.501 - 4.000 mm
<b>896/0</b>	Senkrechtrohr	<b>823/15</b>	Halterungen für Bilder DIN A 4	
<b>896/1</b>	Zwischenstütze	<b>823/15 L</b>	Halterungen für Bilder DIN A 4 laminiert	
<b>915</b>	Querrohr	Länge: bis 1.600 mm	<b>825/15</b>	Halterungen für Bilder DIN A 3
<b>9150/1</b>	Querrohr	Länge: 1.601 - 2.500 mm	<b>825/15 L</b>	Halterungen für Bilder DIN A 3 laminiert

Palettenverkleidung und Aluminiumwannen siehe gegenüberliegende Seite



## Hubwagen-Transportsysteme

### EURO-Wanne

Euro Wanne aus Kunststoff

Art.-Nr. EWK

Maße: 1.200 x 800 mm



### EURO-Wanne

- Maße 1.200 x 800 mm
- Stabile Aluminium Randprofile – Höhe: 120 mm
- Aluminium-Blechbelag
- Doppel T-Träger als Stabilisierung
- Runde Eckprofile
- Ecken als Haltewinkel
- Stapelbar
- Fußhöhe 160 mm
- Mit Wasserablauf lieferbar



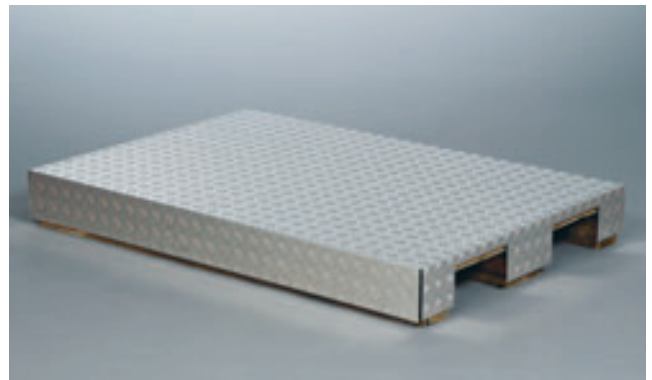
### EURO-Palettenverkleidung

Typ PV/2 (ohne Abb.)

Palettenverkleidung aus Aluminium-Riffelblech passend für EURO-Paletten 800 x 1.200 mm  
2 Seiten nach unten gekantet.

Typ PV/4

wie Typ PV/2 jedoch 4 Seiten nach unten gekantet, mit Aussparung an den Stirnseiten zum Einfahren des Hubwagens.



### EURO-Paletten-Aufsatzwanne

Typ AW

Passend für Europaletten 1.200 x 800 mm

- Stabile Aluminium Randprofile – Höhe: 120 mm
- Aluminium-Blechbelag
- Doppel T-Träger als Stabilisierung
- Runde Eckprofile
- Ecken als Haltewinkel

Zubehör:

- Stapelbar
- Wasserablauf

Lieferung ohne Euro-Palette und Hubwagen



Hubwagen siehe unter  
Transportgeräte

### Pflanztisch mit ausziehbarer Pflanzwanne



#### Art.-Nr. 135 P oder 135 A/P

Stabiler, feuerverzinkter Pflanz- und Arbeitstisch mit ausziehbarer Pflanzwanne zum Einstellen der Pflanzschalen und Blumenkästen.

Wanne mit Rand 250 mm.

Bereifung nach Wunsch:

Ø 160 mm, 4 Lenkrollen, 2 mit Bremse

Auch ohne Bereifung lieferbar – mit Stellfüßen

	Länge mm	Breite mm	Höhe mm
<b>Art.-Nr. 135 P</b>	2.000	x900	x 920
<b>Art.-Nr. 135 A/P</b>	2.500	x900	x 920

Randhöhe bis 500 mm möglich.

Maße der Ausziehvorrichtung incl. Wanne.

Breite: 1100 mm, Tiefe: 500 mm, Höhe: 150 mm.

(Wannen auch in Edelstahl lieferbar)

### Pflanztisch mit verstellbarer Topfvorrichtung



#### Art.-Nr. 135 T oder 135 A/T

Stabiler, feuerverzinkter Pflanz- und Arbeitstisch mit höhenverstellbarer und horizontal-verschiebbarem Topfteller, drehbar und feststellbar per Fußbedienung.

Wanne mit Rand 250 mm

(Randerhöhung auf 500 mm möglich).

Bereifung nach Wunsch:

Ø 160 mm, 4 Lenkrollen, 2 mit Bremse

Auch ohne Bereifung lieferbar – mit Stellfüßen

	Länge mm	Breite mm	Höhe mm
<b>Art.-Nr. 135 T</b>	2.000	x900	x 920
<b>Art.-Nr. 135 A/T</b>	2.500	x900	x 920

Topfschablonen aus Holz mit verschiedenen Ø lieferbar.

(Wannen auch in Edelstahl lieferbar)

### Pflanz- und Arbeitstisch Art.-Nr. 135



Artikel Nr. 135 mit Zwischenboden

#### Ausführung:

Stabile, feuerverzinkte Stahlkonstruktion.  
 Grundboden aus verzinktem Stahlblech.  
 Arbeitsplatte aus 2,0 mm verzinktem Stahlblech  
 oder Edelstahl.  
 3 Seiten Rand à 250 mm (höherer Rand möglich)  
 Rohrrahmenkonstruktion im Steckverfahren.  
 Bereifung: Ø 160 mm, 4 Lenkrollen, 2 mit Bremse

	Länge	Breite	Höhe
	mm	mm	mm
<b>Art.-Nr. 135 K</b>	1.500 x	920 x	920
<b>Art.-Nr. 135 S</b>	2.000 x	920 x	920
<b>Art.-Nr. 135 A</b>	2.500 x	920 x	920

#### Zubehör:

- Aufsatzbank
- Schublade
- Zwischenboden
- Höhenverstellung
- auch ohne Bereifung lieferbar, mit Stellfüßen.



Pflanztisch mit Aufsatzbank und Schublade

### Arbeitstisch Art.-Nr. 134



Detail Stellfuß



Detail Schublade

#### Ausführung:

Stabile, feuerverzinkte Stahlkonstruktion. Seitenteile im Steckverfahren, dadurch problemloses Zerlegen möglich.

Belag: Grundboden – 1,5 mm verzinktes Stahlblech  
auf Wunsch Edelstahlblech.

Arbeitsplatte – 2,0 mm verzinktes Stahlblech  
auf Wunsch Edelstahlblech.

Bereifung: Ø 160 mm, 4 Lenkrollen, 2 mit Bremse

	Länge mm	Tiefe mm	Höhe mm
<b>Art.-Nr. 134 K</b>	1.450 x	880 x	920
<b>Art.-Nr. 134 S</b>	1.950 x	880 x	920
<b>Art.-Nr. 134 A</b>	2.450 x	880 x	920

#### Zubehör:

- Höhenverstellung
- Schublade
- zusätzlicher Zwischenboden
- Höhenverstellung
- auch ohne Bereifung lieferbar, mit Stellfüßen.

### Pflanztisch Art.-Nr. 1135

Stabile, feuerverzinkte, **höhenverstellbare** Unterkonstruktion aus Stahl.  
Pflanzwanne aus verzinktem Stahlblech, mit 3-seitigem Rand – 250 mm.

	Länge mm	Tiefe mm	Höhe mm
Art.-Nr. 1135 K	1.500	920	920
Art.-Nr. 1135 S	2.000	920	920
Art.-Nr. 1135 A	2.500	920	920



### Arbeitstisch Art.-Nr. 1134

Stabile, feuerverzinkte, **höhenverstellbare** Unterkonstruktion aus Stahl.  
Arbeitsfläche aus verzinktem Stahlblech.  
Allseitig nach unten gekantet.

	Länge mm	Tiefe mm	Höhe mm
Art.-Nr. 1134 K	1.450	880	920
Art.-Nr. 1134 S	1.950	880	920
Art.-Nr. 1134 A	2.450	880	920



### Rollcontainer Art.-Nr. 1136

Grundgestell: Aluminiumkonstruktion  
Wanne: 90 L Wanne schwarz

#### Art.-Nr. 1136

Länge:	720 mm
Breite:	420 mm
Höhe:	440 mm

Bereifung: 75 mm, 4 Lenkrollen, 2 mit Bremse



### Tauchwagen Art.-Nr. 1137

Stabiles Grundgestell aus Aluminium-Vierkanrohr und Aluminium-Winkelrahmen.  
Eingeschweißte Knotenbleche zur Stabilisierung.  
Kunststoffwanne 90 L

	Länge mm	Breite mm	Höhe mm
Gestell:			
ohne Wanne	720	420	645
mit Wanne	820	500	925

Bereifung: 125 mm, 4 Lenkrollen, 2 mit Bremse



### Verkaufstheke Art.-Nr. 132



Lochblech – farbig hinterlegt

Stabile, feuerverzinkte Stahlrohrkonstruktion, Grundboden aus verzinktem Stahlblech.

Arbeitsfläche: aus verzinktem Stahlblech 2,0 mm, auf Wunsch auch Edelstahlbelag.

Bleche allseitig nach unten gekantet – als glatte Tischfläche.

Tischunterbau nach 3 Seiten mit Aluriffelblech oder farbig hinterlegtem Lochblech verkleidet.

Bereifung: Ø 160 mm, 4 Lenkrollen, 2 mit Bremse.

	Länge mm	Tiefe mm	Höhe mm
<b>Art.-Nr. 132 K</b>	1.450 x	880 x	920
<b>Art.-Nr. 132 S</b>	1.950 x	880 x	920
<b>Art.-Nr. 132 A</b>	2.450 x	880 x	920

#### Zubehör:

- Höhenverstellung
- Schublade
- Zwischenboden
- auch ohne Bereifung lieferbar, mit Stellfüßen.





### Mobile Verkaufstheke Art.-Nr. 232

- Korpus:** Aluminium Vierkantröhr
- Grundboden:** Aluminium Blechbelag
- Arbeitsplatte:** 19 mm beidseitig belegte Multiplexplatte mit einer extrem harten, kratzfesten Schichtstoff-Oberfläche
- Bereifung:** 100 mm, 4 Lenkrollen, 2 mit Bremsen
- Verkleidung:** Dekorplatten Schichtstoffe 8 mm stark  
Ahorn, Betonoptik oder Aluminium Lochbleche
- Optionen:** Zwischenboden, Papierabroller, Schublade, größere Bereifung, oder ohne Bereifung



Art.-Nr.	Länge x Breite
<b>232 M</b>	1.000 x 600 mm
<b>232 K</b>	1.500 x 800 mm
<b>232 S</b>	2.000 x 800 mm

Bereifung: 100 mm, 4 Lenkrollen, 2 mit Bremse



### Theke „Design“



Beispiel: 1 Mittelteil, 1 Seitenteil

**Taschenablage:**

40 mm beidseitig belegte Multiplexplatte – Farbe nach Muster

**Einlegeböden:**

22 mm beidseitig belegte Multiplexplatte

**Kunden-Schreibplatte:**

40 mm beidseitig belegte Multiplexplatte, auf Edelstahl-Stützen  
Korn 240 – geschliffen

**Schublade:**

Material Plattenwerkstoff

Schublade Vorderseite gleiches Dekor wie Front

- Vollauszug
- Selbsteinzug
- Schließdämpfend

**Wir beraten Sie gerne**

Wir sprechen mit Ihnen über

- Ausführung,
- Farbe,
- den Grundriss,
- die Maße.

**Wir erstellen gemäß Ihren Wünschen einen individuellen Plan und ein konkretes Angebot.**



Beispiel: 1 Mittelteil

## Theke „Design“ stationär oder mobil

Die formschöne Verkaufstheke kann in verschiedenen Kombinationen problemlos erweitert werden.  
Die Theken sind jeweils Einzelprodukte in Modulbauweise gebaut.  
Hergestellt werden sie nach den Vorgaben des Kunden.  
So sind gerade Teile, Winkelkombinationen, Schräg-Variationen problemlos möglich.



Beispiel: 1 Mittelteil, 2 Seitenteile

### Material (Korpus):

Stabile Dekor-Schichtplatten,  
kratzfest – Stärke 19 mm.  
(verschiedene Dekore möglich)

### Arbeitsfläche:

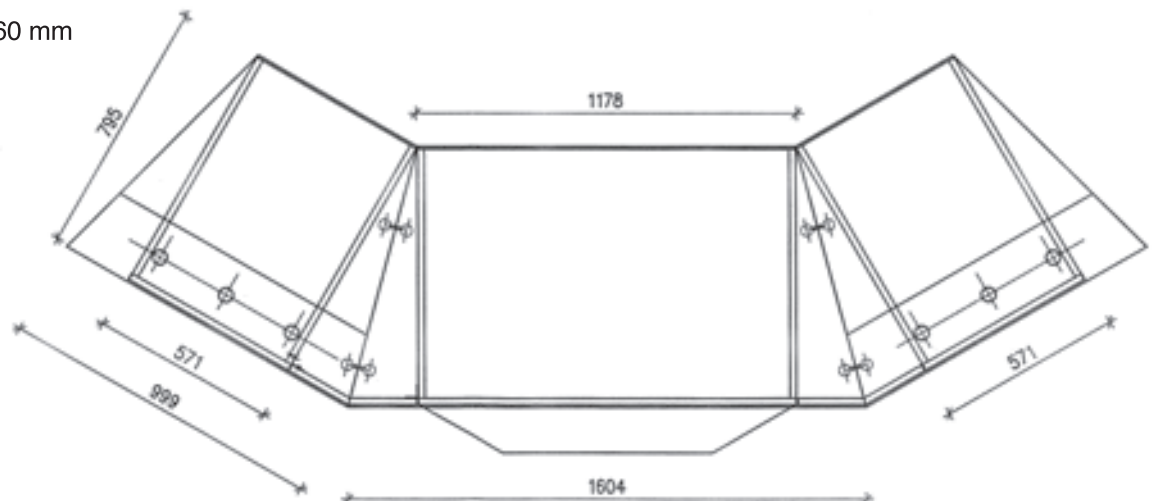
40 mm beidseitig belegte Multiplex-  
platte mit einer extrem harten,  
kratzfesten Schichtstoff-Oberfläche

### Rollen (optional):

4 Lenkrollen, Bauhöhe ca. 70mm,  
2 Lenkrollen mit Bremse,  
spurfreier Vollgummi

### Sockel:

VA Dekor – Höhe 60 mm



## Dekoständer

aus Alu-Duett-Blech

**Art.-Nr. 201/1**

200 x 200 x 200 mm

**Art.-Nr. 201/2**

250 x 250 x 250 mm

**Art.-Nr. 201/3**

300 x 300 x 300 mm

**Art.-Nr. 201/4**

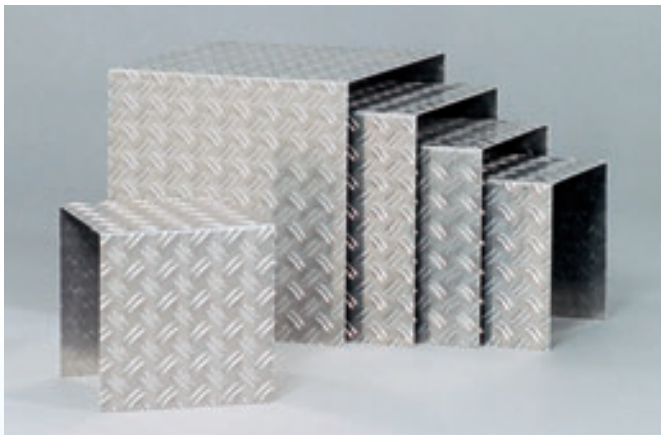
350 x 350 x 350 mm

**Art.-Nr. 201/5**

400 x 400 x 400 mm

**Art.-Nr. 201/S**

Satz/5 Stück



Art.-Nr. 201/S – Satz = 201/1 – 201/5



Art.-Nr. 201 dekoriert

**KANO** *die richtige Entscheidung!*

**KANO Stahlbau- und Transportgeräte GmbH**

Ziegeleistraße 13

64560 Riedstadt-Erfelden

Tel.: (0 61 58) 918 36-0

Fax: (0 61 58) 918 36-20

Internet: [www.kano-transportgeraete.de](http://www.kano-transportgeraete.de)

E-Mail: [mail@kano-transportgeraete.de](mailto:mail@kano-transportgeraete.de)

Vertretung in der Schweiz:

gvz-rossat ag/sa

Industriestrasse 10

CH-8112 Otelfingen

Tel.: +41 (0)44 271 22 11

Fax: +41 (0)44 271 76 73

[www.gvz-rossat.ch](http://www.gvz-rossat.ch)

[info@gvz-rossat.ch](mailto:info@gvz-rossat.ch)

